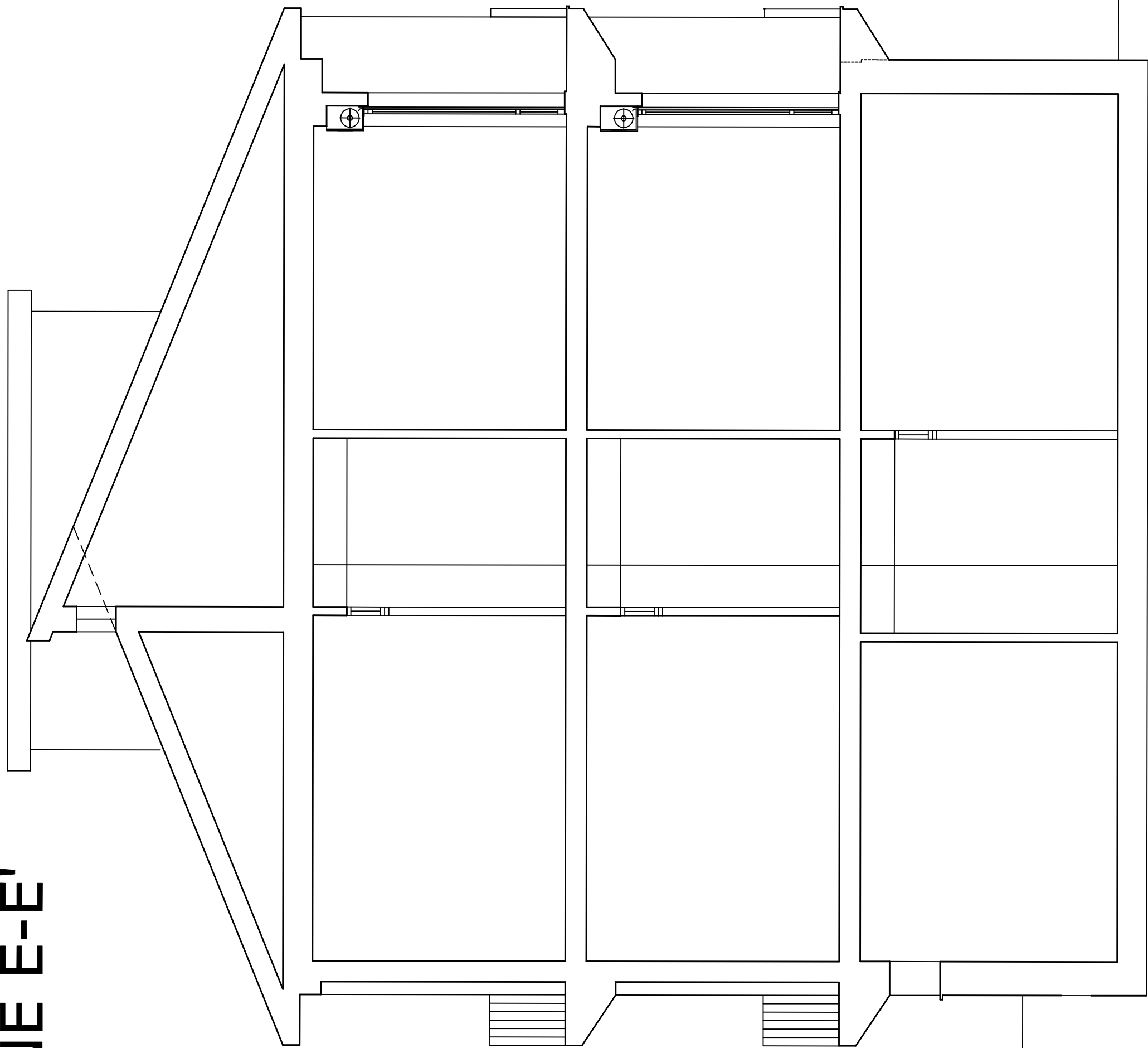
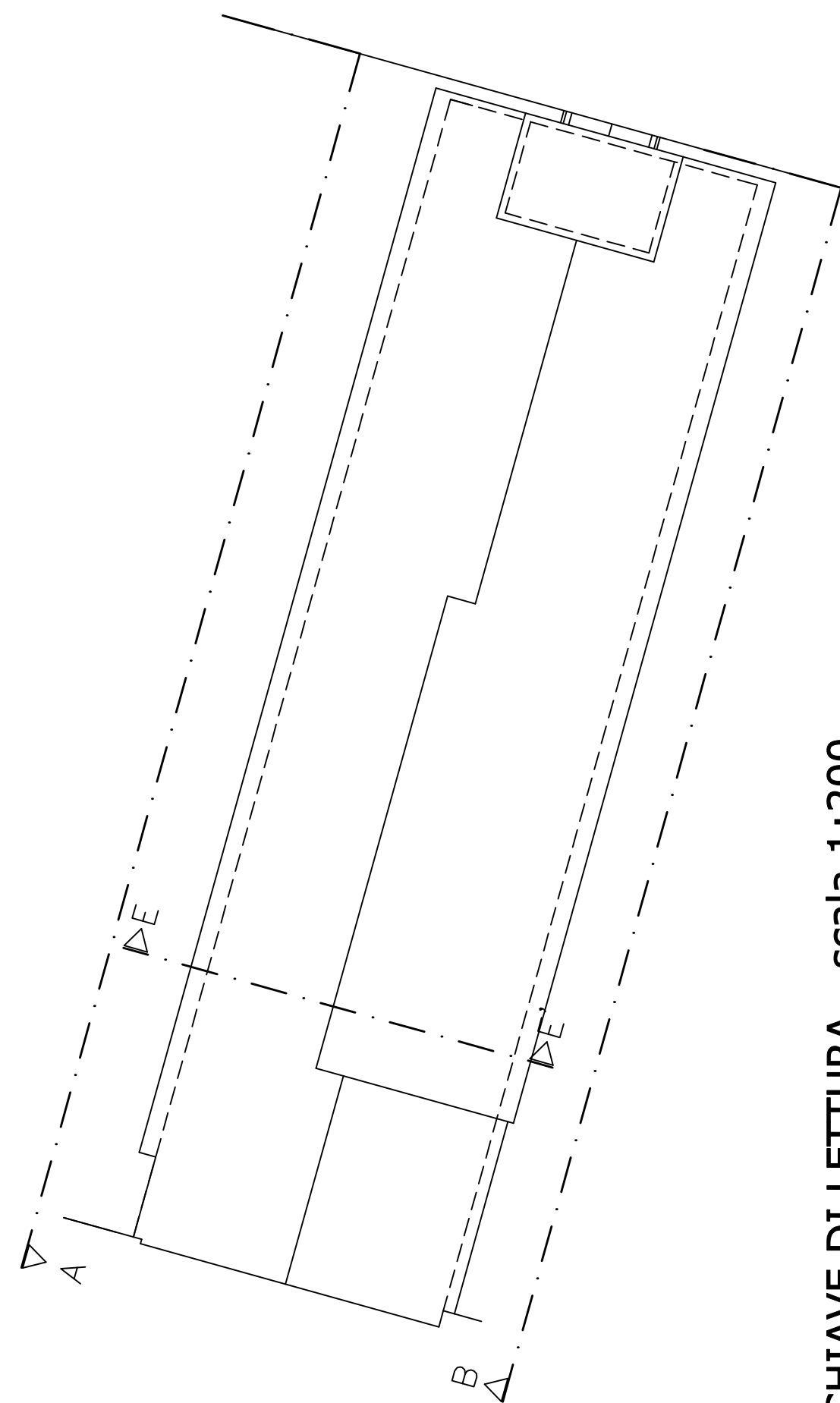


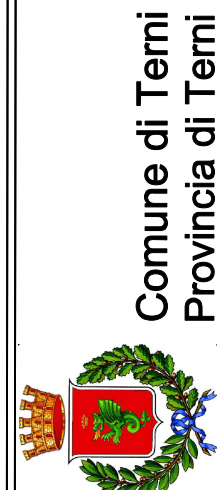
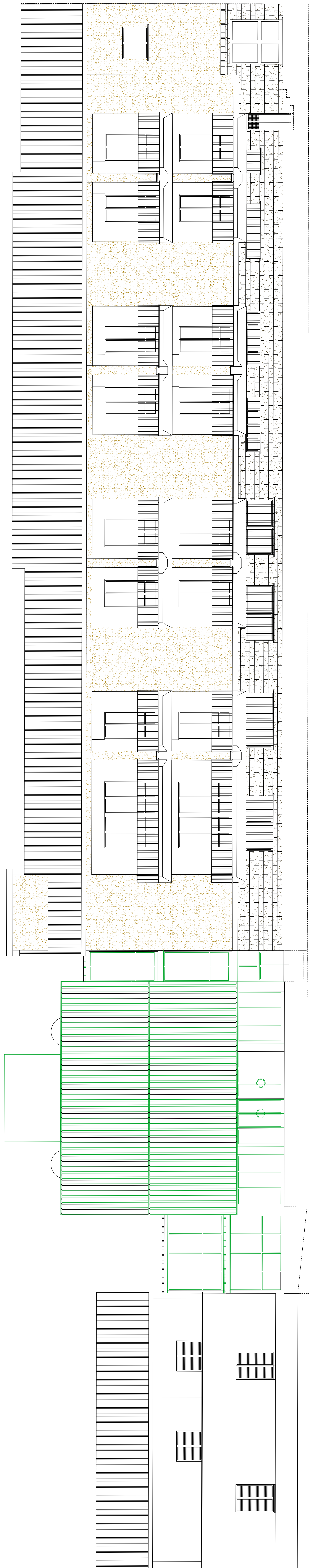
SEZIONE E-E'



CHIAVE DI LETTURA - scala 1:200



SEZIONE A-A'



Comune di Terni
Provincia di Terni

Lavori di adeguamento alle norme
antincendio del centro di assistenza
geriatrica residenziale "Le Grazie"



Tav.
A18

USL Umbria2
TIPOLOGIA PROGETTO
PROGETTO ESECUTIVO
Prospetti e Sezioni

Comune di Terni	Comune di Terni	Comune di Terni	Comune di Terni	Comune di Terni	Comune di Terni
Comune di Terni	Comune di Terni	Comune di Terni	Comune di Terni	Comune di Terni	Comune di Terni
Comune di Terni	Comune di Terni	Comune di Terni	Comune di Terni	Comune di Terni	Comune di Terni
Comune di Terni	Comune di Terni	Comune di Terni	Comune di Terni	Comune di Terni	Comune di Terni
Comune di Terni	Comune di Terni	Comune di Terni	Comune di Terni	Comune di Terni	Comune di Terni
Comune di Terni	Comune di Terni	Comune di Terni	Comune di Terni	Comune di Terni	Comune di Terni

Disegnato da: [Nome]
Verificato da: [Nome]
Data: [Data]